

be

baumschlager eberle
architekten



HOCHPUNKT AM FLUGFELDKLINIKUM BÖBLINGEN-SINDELFINGEN FOTO AIS 43

Presseinformation

Flugfeldklinikum Böblingen-Sindelfingen

⌋ Böblingen-Sindelfingen, Deutschland

Projektbeschreibung 1|2



HOCHPUNKT AM FLUGFELDKLINIKUM BÖBLINGEN-SINDELFINGEN FOTO AIS 003

Baumschlager Eberle Architekten setzen Akzent im Gesundheitscampus

Im Rahmen des geplanten Flugfeldklinikums ist – in nur 30 Monaten Bauzeit – ein Hochhaus für verschiedene nicht-medizinische Nutzungen entstanden – die Verwaltung des Klinikverbund Südwest, die Akademie für Gesundheitsberufe, ein Boardinghouse für Mitarbeitende und eine betriebseigene Kindertagesstätte.

Nutzungsflexibilität als Beitrag zur Langlebigkeit

Die Tragkonstruktion des 13-geschossigen Hochhauses wurde als reine Stahlbetonkonstruktion ausgeführt; zentrale Erschließung und Fassade sind tragend. Die Lochfassade und ein gleichmäßiges Raster erlauben eine variable Grundrissnutzung, sie machen Umnutzungen der Geschosse und künftige Anpassungen im Inneren ohne großen Aufwand möglich. Somit reduziert die langfristige Nutzbarkeit des Hochhauses seinen ökologischen Fußabdruck beträchtlich. Durch den innenliegenden Kern mit allen Nebenflächen ist auf sämtlichen Etagen natürliche Belichtung der Aufenthaltsräume möglich. Mehrgeschossige Bereiche wurden an besonderen Stellen des Gebäudes angeordnet, um als Treffpunkte Kommunikation und Austausch zu fördern.

Das architektonisch passende Parkhaus wirkt mit seinen versetzten Attikahöhen vermittelnd zur angrenzenden Eckbebauung.

Projektbeschreibung 2|2

Nobles Erscheinungsbild, hochwertige Klinkerfassade

Die Lochfassade mit tiefer Schattenbildung sowie die zum Teil über zwei bis drei Stockwerke reichenden Stadtfenster verleihen dem recht einfachen Baukörper eine besondere Tiefe und noble Anmutung. Orientiert am Erscheinungsbild des geplanten Flugfeldklinikums, erhielt das Hochhaus eine helle Klinkerfassade, die horizontal durch Betonfertigteile als umlaufende Bänder unterteilt ist. Die eigens für das Objekt produzierten Klinkersteine sind gemauert – damit trägt auch die handwerklich qualitätsvolle Fassade zur Langlebigkeit des Hauses bei. „Wir bauen sehr nachhaltig“, sagt Marco Franzmann von Baumschlagler Eberle Architekten: „Auch in 30 Jahren wird diese Fassade noch gut aussehen – vielleicht sogar noch schöner.“ Bemerkenswert ist zudem, dass die hochwertigen Materialien innerhalb des vorgegebenen Kostenrahmens abgebildet werden konnten. Hinter den Steinen steckt eine dicke Schicht Dämmmaterial, vor der eigentlichen Wand aus Beton. Mit der insgesamt rund 70 Zentimeter dicken Außenmauer wird das Hochhaus zum Energiesparer.

Daten und Fakten



HOCHPUNKT AM FLUGFELDKLINIKUM BÖBLINGEN-SINDELFINGEN
FOTO AIS 18



HOCHPUNKT AM FLUGFELDKLINIKUM BÖBLINGEN-SINDELFINGEN
FOTO AIS 50

Flugfeldklinikum Böblingen: Neubau Hochpunkt

Böblingen-Sindelfingen, Deutschland

Im Rahmen eines Klinikumneubaus ist ein Hochhaus für verschiedene nichtklinische Nutzungen entstanden. Mit ihrem Entwurf markieren Baumschlager Eberle Architekten den imposanten Auftakt zum gesamten Areal. Die noble Anmutung des Gebäudes passt inhaltlich wie symbolisch zum Hauptzweck des Hauses: Ausbildung.

Typologie Gesundheit

Bauherr Kreisklinikum Böblingen,
Arthur-Gruber-Strasse 70, 71065 Sindelfingen

Adresse Calwer Strasse 68, 71034 Böblingen

Grundstücksfläche 8.296 m²

Bruttogeschossfläche 15.936 m²

Baubeginn 2021

Fertigstellung 2024

Fotos Albrecht Immanuel Schnabel **AIS**, Roland Halbe **RH**

Team Baumschlager Eberle Architekten Lustenau

Anforderung Bildmaterial

Alle Abbildungen stehen honorarfrei im Rahmen der Berichterstattung über den *Hochpunkt am Flugfeldklinikum Böblingen-Sindelfingen* zu Ihrer Verfügung.

Ihre Ansprechpartnerinnen bei Baumschlager Eberle Architekten zur Anforderung der Feindaten für Web+Print finden Sie in den Pressekontakten am Ende der Aussendung.

Pressebilder



HOCHPUNKT AM FLUGFELDKLINIKUM BÖBLINGEN-SINDELFINGEN
FOTO AIS 30

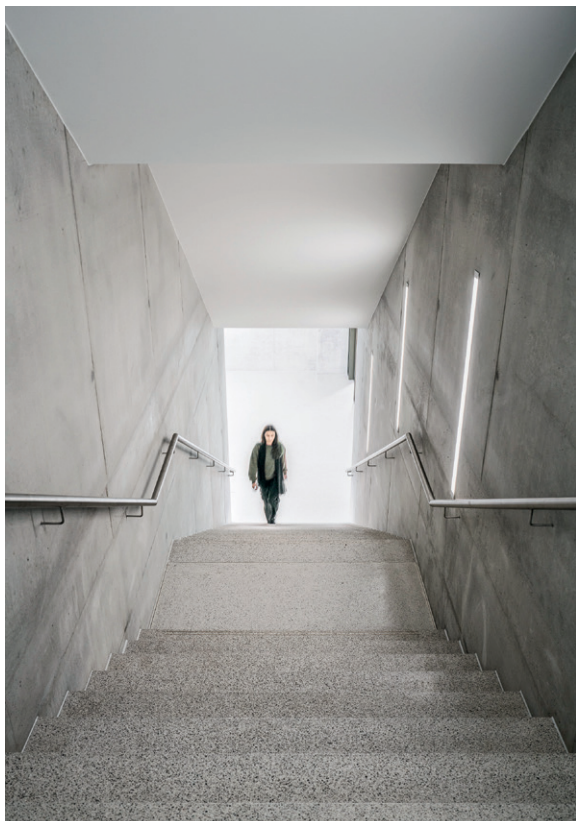


HOCHPUNKT AM FLUGFELDKLINIKUM BÖBLINGEN-SINDELFINGEN
FOTO AIS 35

Pressebilder



HOCHPUNKT AM FLUGFELDKLINIKUM BÖBLINGEN-SINDELFINGEN FOTO AIS 010



HOCHPUNKT AM FLUGFELDKLINIKUM BÖBLINGEN-SINDELFINGEN
FOTO AIS 37

Pressebilder



HOCHPUNKT AM FLUGFELDKLINIKUM BÖBLINGEN-SINDELFINGEN
FOTO RH 016



HOCHPUNKT AM FLUGFELDKLINIKUM BÖBLINGEN-SINDELFINGEN
FOTO RH 24

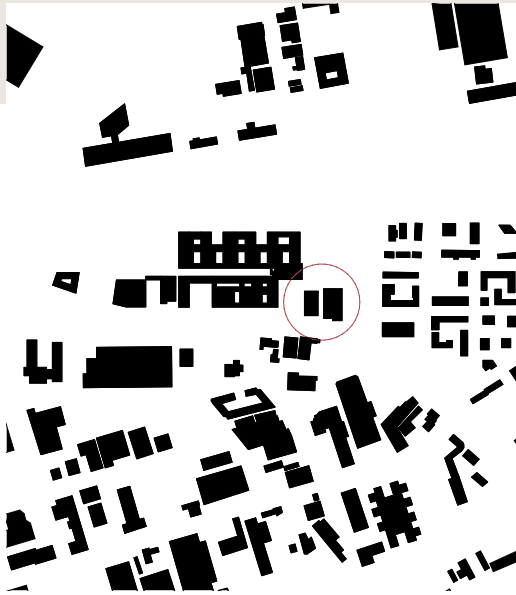


HOCHPUNKT AM FLUGFELDKLINIKUM BÖBLINGEN-SINDELFINGEN
FOTO RH 38



HOCHPUNKT AM FLUGFELDKLINIKUM BÖBLINGEN-SINDELFINGEN
FOTO RH 43

Publikationspläne



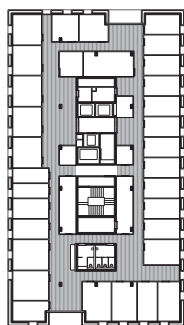
FLUGFELDKLINIKUM BÖBLINGEN

Schwarzplan



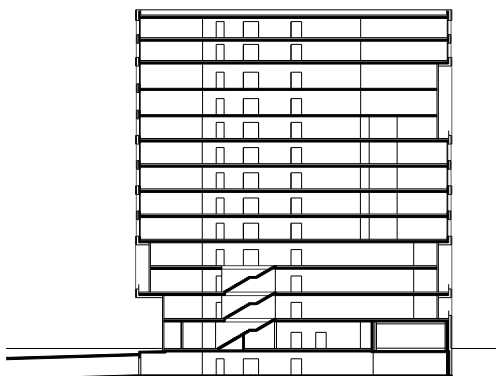
HOCHPUNKT AM FLUGFELDKLINIKUM BÖBLINGEN-SINDELFINGEN

Grundriss 2. Obergeschoss



HOCHPUNKT AM FLUGFELDKLINIKUM BÖBLINGEN-SINDELFINGEN

Grundriss Erdgeschoss



HOCHPUNKT AM FLUGFELDKLINIKUM BÖBLINGEN-SINDELFINGEN

Schnitt

Baumschlager Eberle Architekten



Profil

Das Büro

Authentisch-poetisch-methodisch – auf Basis dieser Haltung setzen Baumschlager Eberle Architekten weltweit Statements. Gegründet 1985 in Vorarlberg, gehören wir mit 17 Dependancen in Europa und Asien zu den führenden Architekturbüros, die Antworten für die Nachhaltigkeit der gebauten Umwelt finden.

Portfolio

Unser Werk

Neben dem Schwerpunkt Wohnungs- und Bürobau sind wir in den Bereichen Bildung und Kultur, Gesundheit und Sport, Transport und Verkehr tätig. Bindeglied unserer Arbeit ist der städtebauliche Maßstab als Rahmenwerk für das Zusammenleben der Menschen. Unser Werk umfasst rund 600 realisierte Projekte auf drei Kontinenten in 20 Ländern.

Prozess

Wie wir arbeiten

Im Entwurfs- und Planungsprozess setzen wir uns intensiv mit den komplexen Sachverhalten eines Projekts auseinander. Grundlage der Arbeitsmethodik ist das gemeinsame Projektbuch, um den optimalen Gebrauchswert der Gebäude und Sicherheit für die Auftraggebenden zu erreichen.

Standorte

Wo wir sind

Wir sind mit 17 Büros in zahlreichen Städten Europas und Asiens verankert. Die Präsenz vor Ort vertieft unser Verstehen der lokalen Zusammenhänge und kulturellen Besonderheiten. Sie trägt dazu bei, effizient und rasch im Sinn unserer Kunden zu arbeiten.

Team

So international wie unsere Kunden

Wir verstehen uns als Teamplayer. Als ein hochqualifiziertes Team, das mit Haltung und Leidenschaft Projekte plant und begleitet. Unser Team umfasst rund 300 Mitarbeitende aus 21 Nationen, die in 19 Sprachen kommunizieren.

Nachhaltigkeit

Unser Beitrag

Langlebigkeit ist der wesentliche ökologische, ökonomische und kulturelle Beitrag, den ein Gebäude leisten kann. In diesem Sinn bauen wir umfassend nachhaltig: mit Blick auf Ressourcen und Energie, auf Qualität und Nutzungsneutralität.

Architektur

Unsere Philosophie

Letztendlich hat die Architektur nur drei Möglichkeiten sich auszudrücken: die Geometrie, die Materialität und das Licht. Damit muss sie ihre Geschichten erzählen. Diese Geschichten haben etwas mit der Aussage, der Angemessenheit und dem Elementaren des Gebauten zu tun.

Pressekontakte



HOCHPUNKT AM FLUGFELDKLINIKUM BÖBLINGEN-SINDELFINGEN
FOTO AIS 042

Claudia Schwind

7, rue Debelleye | 75003 Paris, Frankreich
+33 7 85 46 51 02
c.schwind@be-architects.fr
Sprachen DE | EN | FR | IT

Gert Walden

Praterstrasse 33/5 | 1020 Wien, Österreich
+43 676 394 26 63
g.walden@be-wien.com
Sprachen DE | EN

Copyright Projekt

Baumschlager Eberle Architekten

Die :be AG

ist eine Holdinggesellschaft, deren operativer Schwerpunkt in Beteiligungen an Architektur- und Immobiliengesellschaften in Europa und Asien liegt. Kernmarken der :be AG sind Baumschlager Eberle Architekten und 2226°. Unternehmen der :be AG sind an aktuell 19 Standorten in Europa und in Asien vertreten

Baumschlager Eberle Architekten

sind seit über 35 Jahren aktiv und an aktuell 17 Standorten in Europa und in Asien präsent. Ihr Werk steht für hohen architektonischen Anspruch und klare Prozesse. Sie haben sich mit ausgezeichneten, wirtschaftlichen, international bekannten Bauten über die Architekturwelt hinaus einen Namen gemacht.

© 2024 Baumschlager Eberle Architekten GmbH



be
baumschlager eberle
architekten



www.baumschlager-eberle.com